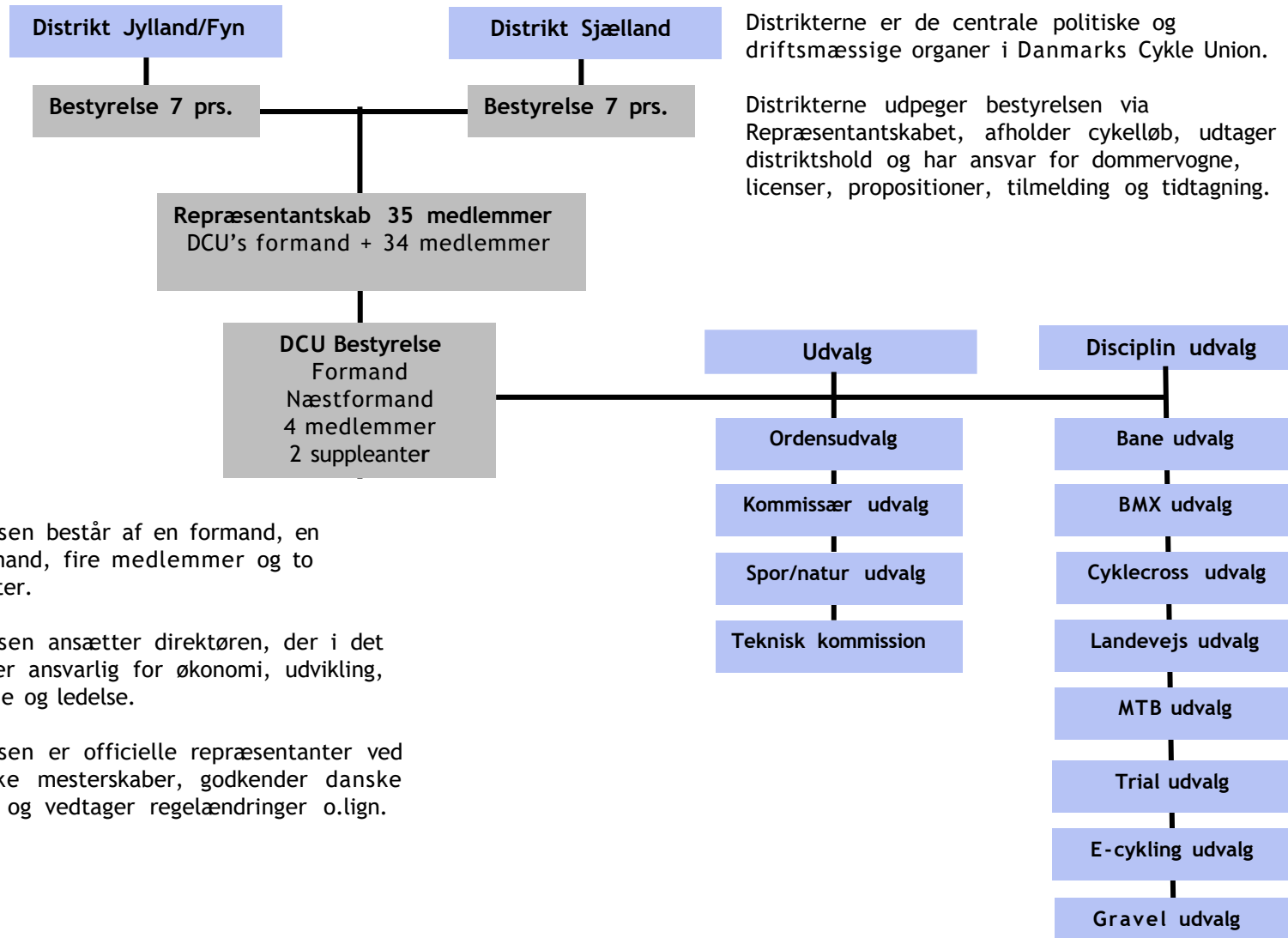


# Danmarks Cykle Union

## Organisationsdiagram



Distrikterne er de centrale politiske og driftsmæssige organer i Danmarks Cykle Union.

Distrikterne udpeger bestyrelsen via Repræsentantskabet, afholder cykelløb, udtager distriktshold og har ansvar for dommervogne, licenser, propositioner, tilmelding og tidtagning.

Bestyrelsen består af en formand, en næstformand, fire medlemmer og to suppleanter.

Bestyrelsen ansætter direktøren, der i det daglige er ansvarlig for økonomi, udvikling, personale og ledelse.

Bestyrelsen er officielle repræsentanter ved fx danske mesterskaber, godkender danske rekorder og vedtager regelændringer o.lign.